



# HOUTBLOKVERWARMING

Houtvergassers voor stukhout van 1/2 m



**HOUTVERGASSER**  
**ATTACK® SLX LAMBDA *Touch***



[WWW.ATTACKBELGIUM.COM](http://WWW.ATTACKBELGIUM.COM)

# ATTACK® SLX LAMBDA Touch

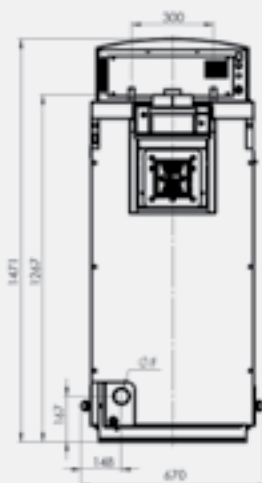
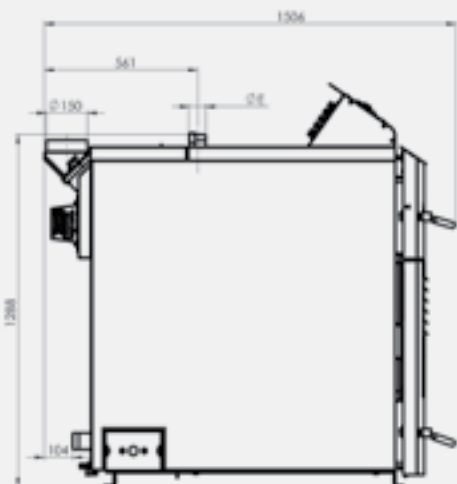
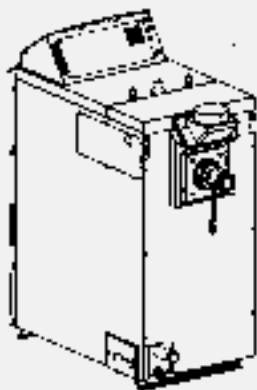
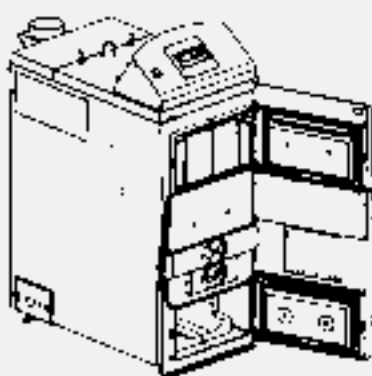
## DE ECONOMISCHE-ECOLOGISCHE HOUTVERGASSER

De houtvergasser ATTACK® SLX LAMBDA Touch is er voor het economisch en ecologisch verwarmen van woonhuizen, werkkruimtes, kleine bedrijven . . . . De ATTACK® SLX LAMBDA Touch is ontworpen voor het verbranden van houtblokken en grote briketten. Bij een volledig gevulde vulruimte is een continue verbranding van 8 tot 12 uur mogelijk.

### KETEL VOORDELEN

- Eenvoudige bediening dankzij touchscreen.
- Breed vermogensbereik van 20-55 kW
- Gemakkelijk vullen van de vulruimte via een grote vuldeur.
- Uniek grote vulruimte: van 20 tot 35 kW: 200l en van 40 tot 55kW: 230 l ; dit zorgt voor een lange brandtijd per vulling (minder aanvullen per dag)
- Anti-condensplaten gemonteerd binnenin de vulruimte om teervorming te vermijden.
- Hoogwaardige verbrandingskamer uit vuurvaste steen bestand tegen een temperatuur van 1350 °C. Dit verzekert betere verbrandingsrendement.
- Hoge verbrandingsrendement van 91,8 % verzekerd door de buisvormige warmtewisselaar met beweegbare vijzelturbulatoren
- Automatisch ketelreinigingssysteem voorzien van vijzelturbulatoren. Schone wisselaar = hoog rendement = lagere brandstofverbruik
- Minimum aan as
- LAMBDA Touch modificatie - de meest geavanceerde technologie voor het regelen van het verbrandingsproces, zorgt voor uitstekende waarden van emissies en doeltreffendheid.
- Automatische regeling van de primaire en secundaire verbrandingslucht voor een optimale houtverbrandingsvlam;
- Verbrandt hard en zacht hout en houtbriketten
- Mogelijkheid om grote houtblokken te laden tot 650 mm (20-35 kW) en tot 750 mm (40-55 kW)
- Vervaardigd uit speciaal ketelstaal van 6 mm om een lange levensduur te garanderen
- Toerental geregelde rookgasventilator.
- Bovenliggend carbonisatiegaskanaal.
- Linker- en rechterdeur versie
- Automatische ketel-stop indien de brandstof op is
- Uitgerust met nakoelingscircuit tegen oververhitting van het water in de C.V. ketel
- Moderne en innovatieve design van de ecologische ketel
- Zeer efficiënte ketelisolering.
- De ketel voldoet aan de criteria van de hoogste klasse onder de Europese norm EN303-5
- Gebruikerscomfort, betrouwbare werking, makkelijk gebruik en onderhoud

### BESCHRIJVING EN AFMETINGEN VAN DE KETEL ATTACK® SLX LAMBDA TOUCH



1. Ketelbehuizing
2. Vuldeur
3. Deur van de verbrandingskamer
4. Primaire luchtklep
5. Secundaire luchtklep
6. Afdekking van de reinigingsopening
7. Hefboom van de turbulatoren met electro motor
8. Thermo-manometer
9. Ketelbesturing
10. Ketelvoorloop
11. Nakoelingscircuit
12. Oriënteerbare rookgasuitgang
13. Ketelaflaat
14. Ketel terugloop
15. Afzuigventilator
16. Elektrische zekering
17. Resetknop van noodthermostaat (STB)
18. Hoofdschakelaar
19. Controlepaneel



# ATTACK® SLX LAMBDA Touch



## TECHNISCHE PARAMETERS

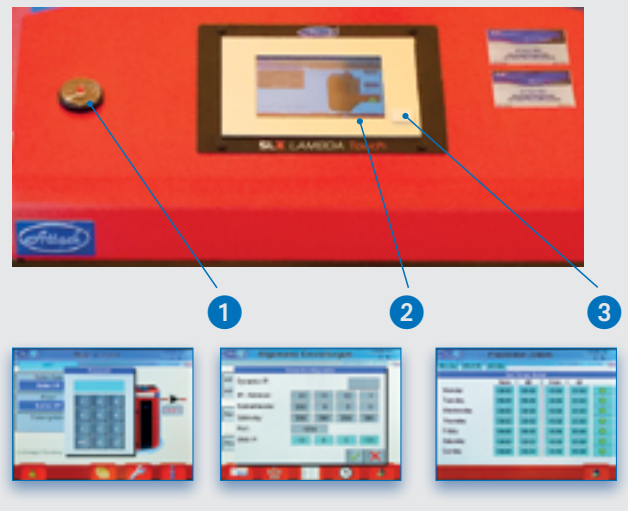
Parameter	Unit	20 SLXL	25 SLXL	30 SLXL	35 SLXL	40 SLXL	45 SLXL	50 SLXL	55 SLXL
Nominaal vermogen van de ketel	kW	20	25	30	35	40	45	50	55
Vermogensbereik	kW	10-20	12,5-25	15-30	17,5-35	20-40	22,5-45	25-50	27,5-55
Warmtewisselaar oppervlak	m <sup>2</sup>	2,95			3,32				
Inhoud vulruimte (verbrandingsruimte)	dm <sup>3</sup>	200			230				
Afmetingen vuldeur	mm	235 × 445							
Voorgeschreven schoorsteentrek	Pa	23							
Voorgeschreven schoorsteentrek	mbar	0,23							
Max. werkingsdruk op de installatie	bar	2,5							
Drukverlies van het water (ΔT 10K)	kPa	1,9	2,1	2,4	2,7	3,9	4,5	5,2	6,1
Drukverlies van het water (ΔT 20K)	kPa	0,8	0,9	1,2	1,6	1,9	2,1	2,4	3,2
Ketelgewicht	kg	570			650				
Diameter rookgasafvoer	mm	150							
Ketelhoogte	mm	1 472							
Ketelbreedte	mm	670							
Keteldiepte	mm	1 337			1 506				
Diepte vulruimte	mm	690							
Ketel voorloop	"	G 6/4"			G 2"				
Ketel terugloop	"	G 6/4"			G 2"				
Beschermingsklasse	IP	21							
Energieverbruik aan nominaal vermogen	W	42			78				
Energieverbruik aan minimaal vermogen	W	31			52				
Energieverbruik in standby-modus	W	< 15							
Verbrandingsrendement	%	91,8	91,6	90,3	90,3	90,4	90,4	90,3	90,3
Ketelklasse	—	5							
Temperatuur rookgas bij nominaal vermogen	°C	165	170	175	180	165	170	170	180
Temperatuur rookgas bij minimaal vermogen	°C	130	135	140	145	135	140	140	145
Massastroom rookgas bij nominaal vermogen	kg/s	0,018	0,020	0,021	0,023	0,027	0,029	0,031	0,033
Massastroom rookgas bij minimaal vermogen	kg/s	0,008	0,011	0,014	0,016	0,017	0,021	0,022	0,023
Max. geluidsniveau	dB	65							
Klasse en type van brandstof	—	A, Houten blokken met een relatieve vochtigheid van 12 % - max. 20 %, Ø 50 - 150 mm							
Gemiddeld houtverbruik	kg/h	5,2	6,5	7,8	9,1	10,4	11,7	13	14,3
Indicatief houtverbruik per seizoen	—	1 kW = 1 m <sup>3</sup>							
Max. lengte van de houtblokken	mm	650			750				
Verbrandingstijd bij nominaal vermogen *	h	8	7,2	6,5	5,8	6	5,1	4,6	4
Inhoud ketelwater	l	117			136				
Aanbevolen volume van het buffervat	l	2500	2500	2500	2500	4000	4000	4000	4000
Stroomspanning	V/Hz	~230/50							
Bereik van temperatuurinstelling van verwarmingswater	°C	65 ÷ 85							
Electrische aansluiting	—	2 A/ ~230 V							

\* Afhankelijk van het type brandstof en de hoeveelheid hout dat gestapeld wordt in de vulruimte.

# ATTACK® SLX LAMBDA Touch

De houtvergassen ketel ATTACK® SLX LAMBDA Touch voor het verbranden van zacht en hard hout beschikt over de meest geavanceerde technologie om zo de meest uitstekende waarden van doeltreffendheid, lage emissies en laag houtverbruik te bereiken. Het verbrandingsproces wordt zeer nauwkeurig geregeld volgens de meting van het zuurstofgehalte in de rookgassen, de primaire en secundaire luchttoevoer in de ketel en het gecontroleerde toerental van de ventilator. Zo wordt een vloeiende modulatie van het vermogen gewaarborgd. In vergelijking met klassieke stookhoutketels ligt het houtverbruik 20 % lager. Een voordeel is vooral de meer geavanceerde bediening: snellere opstart van de verwarming, nauwkeurige controle van het verbrandingsproces, de mogelijkheid om houtkooltjes voor de volgende opstart te behouden. Om oververhitting van de ketel te vermijden is de regeling in staat het verbrandingsproces te verminderen door de primaire lucht af te sluiten. De bediening bestaat uit een goed leesbaar aanraakscherm voor een snelle toegang tot de benodigde informatie en instellingen. De software kan op elk moment geupdate worden via een USB-stick. De ketel kan worden aangesloten op het internet met de LAN-kabel en vanop afstand bediend worden, zelfs met een smartphone. De ketel is ontworpen met aandacht voor gebruikscomfort. Zo wordt de warmtewisselaar automatisch gereinigd met behulp van elektrisch gestuurde vijzelturbulatoren. De ketelsturing kan uitgebreid worden met extra externe modules die het volgende kunnen regelen: de verwarmingskringen, een S.W.W. boiler, een zonneboiler of een andere fossiele brandstofketel.

## ATTACK® SLX LAMBDA Touch



- 1 Thermo-manometer – toont de actuele keteltemperatuur en installatiedruk
- 2 Touchscreen
- 3 USB poort

## DE BELANGRIJKSTE VOORDELEN VAN REGELING:

- Ketelsturing met goed leesbare bedieningspaneel
- Perfecte verbrandingsbeheersing door de Lambda-sonde
- Vloeiende vermogensregeling
- Automatische warmtewisselaarreiniging door vijzelturbulatoren
- Optie voor bediening via internet of smartphone
- Optie om extra modules te gebruiken zoals verwarmingskringen, S.W.W. boiler, zonneboiler of een fossiele brandstofketel.

### RUIMTETHERMOSTAAT



Overzichtelijke LCD ruimtebediening met thermostaatfunctie

### VERWARMINGSKRINGMODULE



Module voor het sturen van meerdere gemengde verwarmingskringen en een sanitair warm water boiler. Meerdere modules aansluitbaar.

SLOVAK REPUBLIC  
**ATTACK, s.r.o.**  
Dielenská Kružná 5020  
038 61 Vrútky  
Tel. +421 43 4003 103  
Fax +421 43 4003 129  
export@attack.sk  
www.attack.sk

BELGIË  
**Ardea NV**  
B-8211 Aartrijke  
Ernegemsestraat 34  
Tel. +32 (0)50 82 04 80  
Fax +32 (0)50 20 18 03  
info@ardea.eu  
www.attackbelgium.com



Uw handelaar

